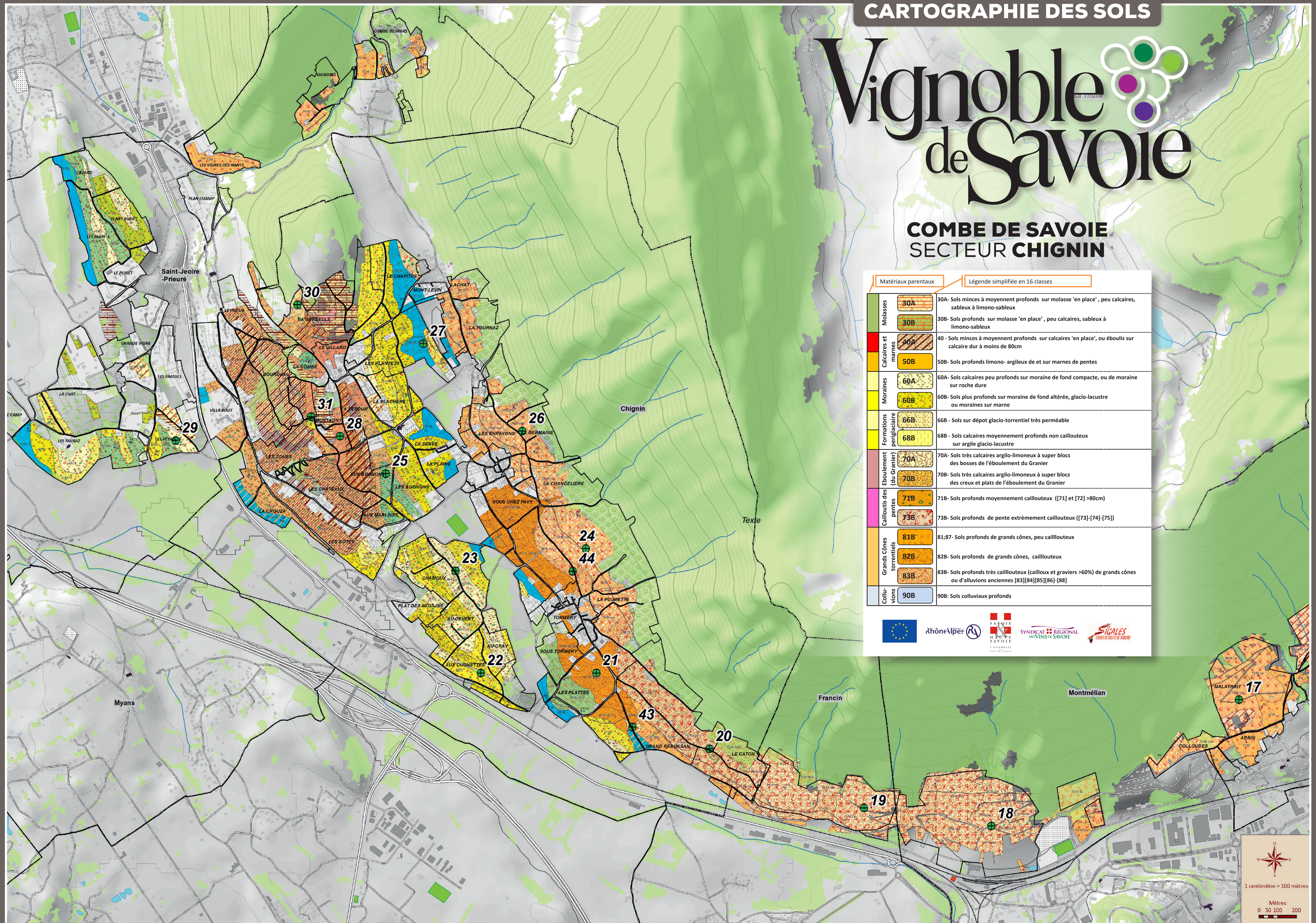


Vignoble de Savoie

COMBE DE SAVOIE SECTEUR CHIGNIN



Matériaux parentaux		Légende simplifiée en 16 classes	
Molasses et marnes	30A	30A- Sols minces à moyennement profonds sur molasse 'en place', peu calcaires, sableux à limono-sableux	
	30B	30B- Sols profonds sur molasse 'en place', peu calcaires, sableux à limono-sableux	
Calcaires et marnes	40A	40- Sols minces à moyennement profonds sur calcaires 'en place', ou éboulis sur calcaire dur à moins de 80cm	
	50B	50B- Sols profonds limono- argileux de et sur marnes de pentes	
Moraines	60A	60A- Sols calcaires peu profonds sur moraine de fond compacte, ou de moraine sur roche dure	
	60B	60B- Sols plus profonds sur moraine de fond altérée, glacio-lacustre ou moraines sur marne	
Formations periglaciaires	66B	66B- Sols sur dépôt glacio-torrentiel très perméable	
	68B	68B- Sols calcaires moyennement profonds non caillouteux sur argile glacio-lacustre	
Éboulement (du Granier)	70A	70A- Sols très calcaires argilo-limoneux à super blocs des bosses de l'éboulement du Granier	
	70B	70B- Sols très calcaires argilo-limoneux à super blocs des creux et plats de l'éboulement du Granier	
Cailloutis des pentes	71B	71B- Sols profonds moyennement caillouteux ([71] et [72] >80cm)	
	73B	73B- Sols profonds de pente extrêmement caillouteux ([73]-[74]-[75])	
Grands Cônes torrentiels	81B	81;87- Sols profonds de grands cônes, peu caillouteux	
	82B	82B- Sols profonds de grands cônes, caillouteux	
	83B	83B- Sols profonds très caillouteux (cailloux et graviers >60%) de grands cônes ou d'alluvions anciennes [83][84][85][86]-[88]	
Colluvions	90B	90B- Sols colluviaux profonds	

