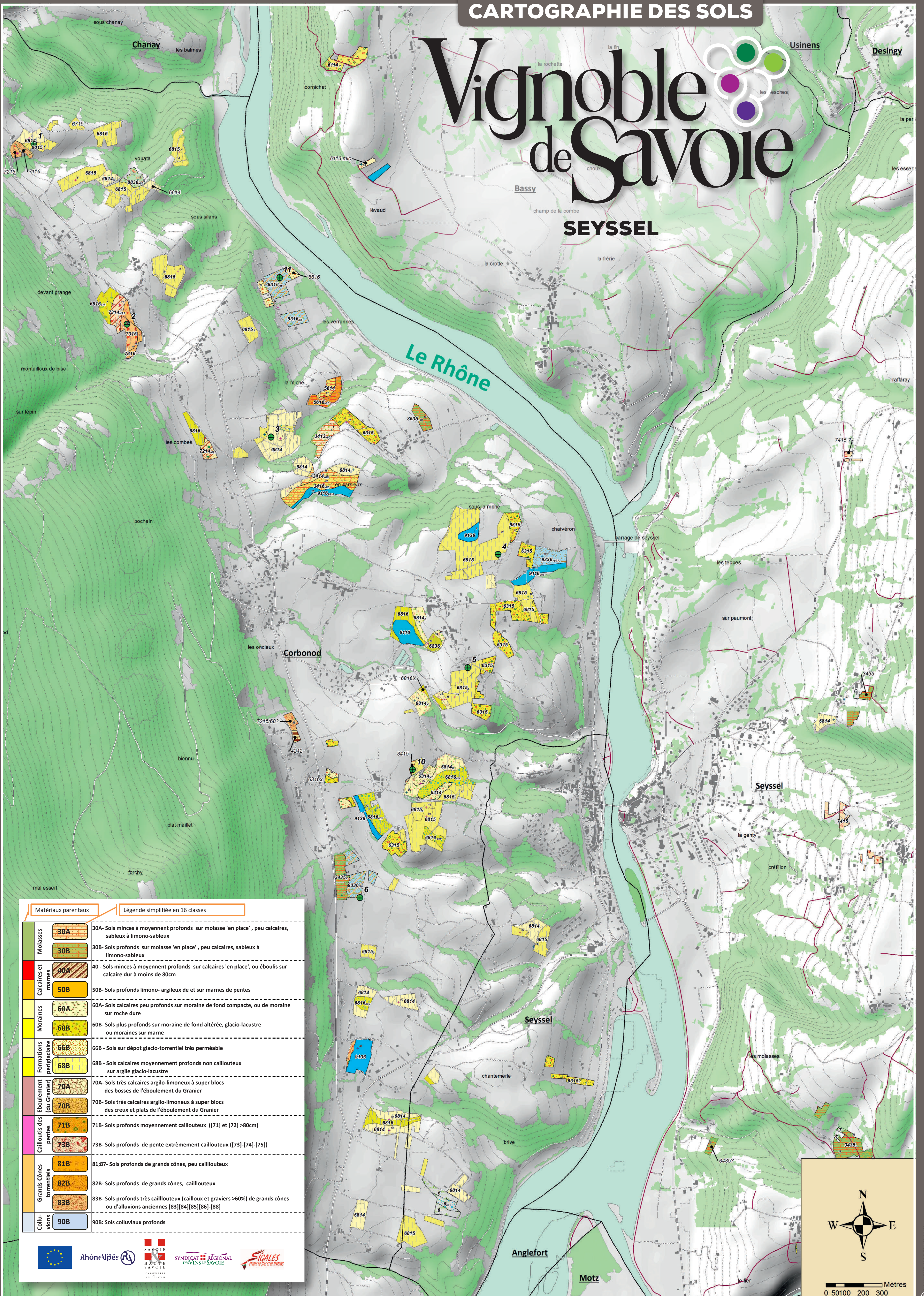


Vignoble de Savoie

SEYSSEL



Matériaux parentaux	Légende simplifiée en 16 classes
Molasses	30A - Sols minces à moyennement profonds sur molasse 'en place', peu calcaires, sableux à limono-sableux
	30B - Sols profonds sur molasse 'en place', peu calcaires, sableux à limono-sableux
Calcaires et marnes	40 - Sols minces à moyennement profonds sur calcaires 'en place', ou éboulis sur calcaire dur à moins de 80cm
	50B - Sols profonds limono- argileux de et sur marnes de pentes
Moraines	60A - Sols calcaires peu profonds sur moraine de fond compacte, ou de moraine sur roche dure
	60B - Sols plus profonds sur moraine de fond altérée, glacio-lacustre ou moraines sur marne
Formations periglaciaires	66B - Sols sur dépôt glacio-torrentiel très perméable
	68B - Sols calcaires moyennement profonds non caillouteux sur argile glacio-lacustre
Eboulement (du Granier)	70A - Sols très calcaires argilo-limoneux à super blocs des bosses de l'éboulement du Granier
	70B - Sols très calcaires argilo-limoneux à super blocs des creux et plats de l'éboulement du Granier
Cailloutis des pentes	71B - Sols profonds moyennement caillouteux ([71] et [72] >80cm)
	73B - Sols profonds de pente extrêmement caillouteux ([73]-[74]-[75])
Grands cônes torrentiels	81B-87 - Sols profonds de grands cônes, peu caillouteux
	82B - Sols profonds de grands cônes, caillouteux
	83B - Sols profonds très caillouteux (cailloux et graviers >60%) de grands cônes ou d'alluvions anciennes [83][84][85][86]-[88]
Colluvions	90B - Sols colluviaux profonds

